

LIW-BEIRUT-2022



Tour Title:

Beirut

Tour Subtitle:

Seminarreise in Kooperation mit LIW
Durchführung garantiert

Tour Date:

24. September 2022 bis 30. September 2022

Der Libanon – Brückenkopf zwischen der arabischen Welt und Europa Wie kaum ein anderes Land vereint der Libanon auf einer Fläche halb so groß wie Hessen unterschiedlichste Facetten. Der Brückenkopf zwischen der arabischen Welt und Europa ist ein faszinierender Ort der Gegensätze: weltoffen und lebensfroh, konservativ und schwer durchschaubar zugleich. Auf der einen Seite glänzt der Libanon heute mit einem modernen Gesicht, mit mondänen Skigebieten, Beachclubs und Weingütern sowie einem pulsierenden Nachtleben. Auf der anderen Seite wirkt ein zerstörerischer Bürgerkrieg nach, dessen Narben auch 25 Jahre später noch deutlich sichtbar sind. Hinzu kommen Konflikte mit den Nachbarstaaten und bedrückende Armut in den Flüchtlingslagern sowie in ländlichen Teilen des Zedernstaats.

Preis

Normalpreis

1400 €

Normalpreis

Ermäßigt

1400 €

Ermäßigt

Content Left Column:

Beirut ist das pulsierende Zentrum des Libanon. Die Stadt besticht durch Lebensfreude und eine lebhaft zivilisierte Gesellschaft, doch die Spuren des Bürgerkriegs sind immer noch sichtbar. Wir fühlen der Hoffnung nach, die mit der sogenannten Zedernrevolution verbunden war, und lassen uns treiben von dem pulsierenden Jetzt. In Beirut kristallisieren sich die Gegensätze, die Stadt ist ein Mikrokosmos des Zedernstaats.

Wir werden uns den vielen unterschiedlichen Gesichtern der Hauptstadt widmen, in der etwa ein Drittel aller Bewohner des Libanon leben – sei es während Seminargeheimlichkeiten zu religiöser Vielfalt oder dem politischen Proporzsystem, bei politisch-historischen Stadttouren sowie bei Treffen mit Aktivisten aus der Zivilgesellschaft. Sie lassen uns teilhaben an ihren Visionen, wie der Libanon der Zukunft aussehen soll. Wir befassen uns mit der osmanischen und französischen Vergangenheit und in einem palästinensischen Flüchtlingslager erfahren wir die Auswirkungen des jahrzehntelangen israelisch-arabischen Konflikts und des aktuellen Kriegs in Syrien.

Content Right Column:

Auf dieser politischen Bildungsreise lernen wir Beirut und den Libanon aus verschiedenen Blickwinkeln kennen. Unser Standort ist die Hauptstadt Beirut. Hier besuchen wir soziale, kulturelle und wirtschaftliche Einrichtungen und Initiativen. Kontakte und Begegnungen mit der Bevölkerung sind auf der Reise besonders wichtig. Experten und Landsleute geben Ihnen persönliche Einblicke in Politik, Wirtschaft und Kultur. Das Programm lebt von vielen Begegnungen und Einblicken hinter den Kulissen.

Anerkannt als Bildungsurlaub bzw. anerkannter Bildungsträger für Bildungsurlaub/Bildungszeit in: Baden-Württemberg, Berlin, Hamburg, Hessen, Saarland

Anerkennung möglich in: Brandenburg, Bremen, Hamburg, Mecklenburg-Vorpommern, Rheinland-Pfalz, Sachsen-Anhalt, Schleswig-Holstein, Thüringen

Hier geht es zur Ausschreibung auf der Website unseres Partners LIW: <https://www.liw-ev.de/detailev/&event=43561>

Array

Tour Übersicht

START:	Beirut
ENDE:	Beirut
DAUER:	7 Tage / 6 Nächte
TRANSPORT:	Privatbus
UNTERKUNFT:	Hotel
ZUSCHLAG FÜR EINZELZIMMER:	295 €
SPRACHE:	Deutsch, Treffen teilweise auf Arabisch / Englisch mit Übersetzung

Info Box:

Anerkannt als Bildungsurlaub bzw. anerkannter Bildungsträger für Bildungsurlaub/Bildungszeit in: Baden-Württemberg, Berlin, Hessen, Niedersachsen, Saarland.

Anerkennung möglich in: Brandenburg, Bremen, Hamburg, Mecklenburg-Vorpommern, Rheinland-Pfalz, Sachsen-Anhalt, Schleswig-Holstein, Thüringen

Möglichkeit zum Verlängerungsurlaub (zusätzliche zwei Nächte für 240 €)

Leistungen

Im reisepreis inbegriffen:

- Seminar- und Reiseleitung
- Alle Transfers im Rahmen des Programms mit Privatbus oder ÖPNV
- Sämtliche Eintrittsgelder sowie Honorare
- 6 Übernachtungen im geteilten DZ
- Halbpension: täglich Frühstück im Hotel, Abendessen (bzw. in seltenen Fällen Mittagessen) in ausgewählten Restaurants. Wasser inklusive, alkoholische Getränke exklusive.
- Qualifizierte deutschsprachige Seminar- und Reiseleitung
- Seminarbegleitende Unterlagen
- Insolvenzversicherung
- Beratung bzgl. An- und Abreise und zu Unterkünften außerhalb des Bildungsurlaubs

Zusätzliche leistungen:

- Alkoholische Getränke
- Einzelzimmer und Verlängerungsächte
- Alle weiteren hier nicht aufgeführten Leistungen, insbesondere Anreise nach Beirut, Mittagsverpflegung sowie Trinkgelder (Empfehlung: ca. 50 € insgesamt einplanen. Diese werden von der Seminarleitung zu Beginn eingesammelt)
- Verlängerungsurlaub 30.9. bis 2.10., 240 € im Doppelzimmer

Reiseroute Und Programm

Der Reiseverlauf:

Anreise und Vorprogramm - 24. & 25.09.2022

Die Anreise nach Beirut erfolgt individuell am Samstag, den 24.09.2022. Die Gruppe trifft sich erstmalig am Samstagmittag um 14.00 Uhr im Hotel. Dort heißt Sie Ihr Seminarleiter willkommen und wird Ihnen am Nachmittag und Abend die Stadt zeigen. Am Sonntag erkunden Sie die nähere Umgebung und fahren zunächst ins malerische Saida und anschließend ins Chouf-Gebirge sowie in die Zedernwälder von Maaser Chouf.

Bildungsurlaub - 26. - 30.09.2022

Der Bildungsurlaub beginnt offiziell am Montagmorgen im Seminarraum des Hotels und endet auch dort am Freitagnachmittag um etwa 15.00 Uhr. Die individuelle Abreise ist dann für Samstag, den 17.09.2022, nach dem Frühstück vorgesehen.

Seminarinhalte und Themen im Überblick:

- Politik, Wirtschaft, Geografie, Kultur
- Wo positioniert sich der Libanon zwischen Europa und dem arabischen Raum? Einflussnehmer und Abhängigkeiten
- Auf den Spuren des Bürgerkriegs; die „Grüne Linie“ als Symbol der ehemals geteilten Stadt
- Der französische Kolonialismus und seine Folgen
- Zur Situation von Geflüchteten im Libanon, v.a. palästinensischer und syrischer Herkunft
- Libanesischer Emigration nach Europa, Integration und Clans
- Verhältnis des Libanon zu den Nachbarstaaten; auf den Spuren der israelischen und syrischen Besatzung sowie des iranischen und saudischen Einflusses
- Beziehungen des Libanon zu Deutschland und zur EU
- Zivilgesellschaftliches Engagement
- Ökologische Herausforderungen
- Der Kampf um den öffentlichen Raum
- Konfessionalismus und das politische Proporzsystem
- Die Rolle der Diaspora für die Wirtschaft und die Folgen der Laissez-Faire-Ökonomie

Das Detailprogramm ist hier zu finden: <https://www.liw-ev.de/assets/components/redvent/Dokumente/848322/Flyer-8...>

Abreise oder Verlängerungsmöglichkeit 01. & 02.10.2022

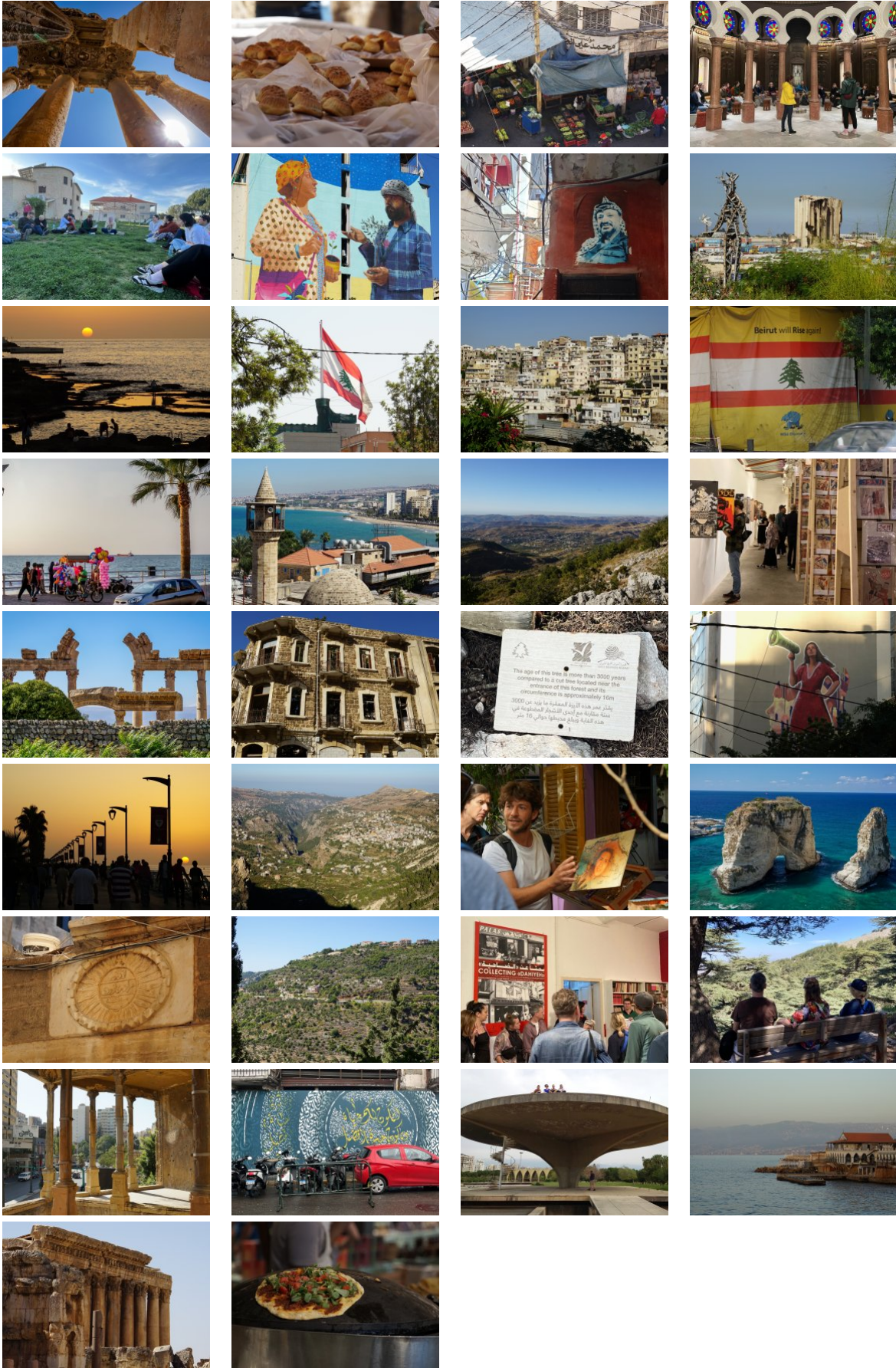
Im Anschluss an den Bildungsurlaub besteht die Möglichkeit, optional einen zehntägigen Verlängerungsaufenthalt zu buchen.

Sa., 01.10.22: Fahrt zu den imposanten römischen Tempelanlagen von Baalbek in der Bekaa-Ebene (Weltkulturerbe), Besuch eines schittischen Schreins in Baalbek, Fahrt über den höchsten Pass des Landes nach Bcharreh, Übernachtung in Bcharreh

So., 02.10.22: Wanderung durch das Wadi Qadisha (ca. 3 Std., kann ggf. abgekürzt werden) mit seinen zahlreichen Einsiedlerklöstern (Weltkulturerbe), Besuch des Museums des weltberühmten Dichters Khalil Gibran (u.a. "Der Prophet"), Fahrt nach Byblos oder Tripoli, Besuch der Kreuzfahrerburg und des Markts, Abendliche Rückkehr nach Beirut (ca. 20 Uhr).

Reisehinweise Ende:

Die Alsharq Reise GmbH behält sich vor, die Reise bei zu geringer Teilnehmendenzahl abzusagen. Wir empfehlen daher, mit der Flugbuchung auf die endgültige Zusage der Reisedurchführung seitens Alsharq zu warten. Bei Fragen senden Sie uns bitte eine Email oder rufen Sie uns an.



© Copyright 2026 Alsharq. All rights reserved.

Source URL <https://alsharq-reise.de/de/tourliw-beirut-2022-0>